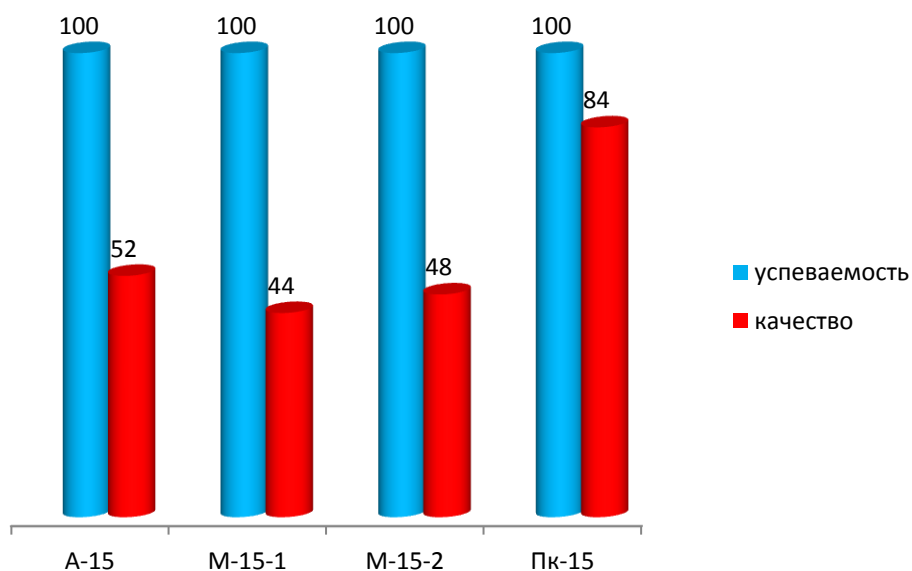


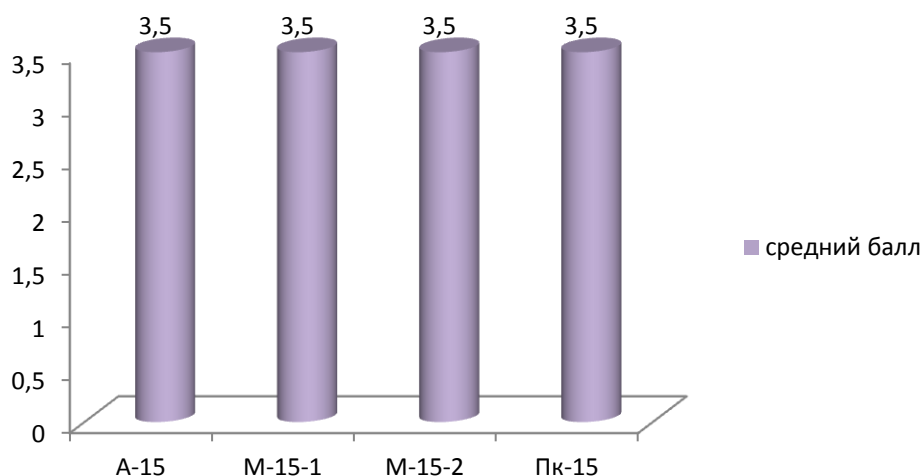
## Анализ проведения входного контроля знаний в группах студентов 1 курса в 2015-2016 учебном году

В сентябре 2015 учебного года в соответствии с планом работы педагогического коллектива ГБПОУ «УИ ТЛТУ» и с целью определения уровня знаний, умений, навыков студентов, по обязательным предметам общеобразовательного цикла был проведен входной контроль знаний студентов, поступивших в техникум.

### Анализ входного контроля по русскому языку



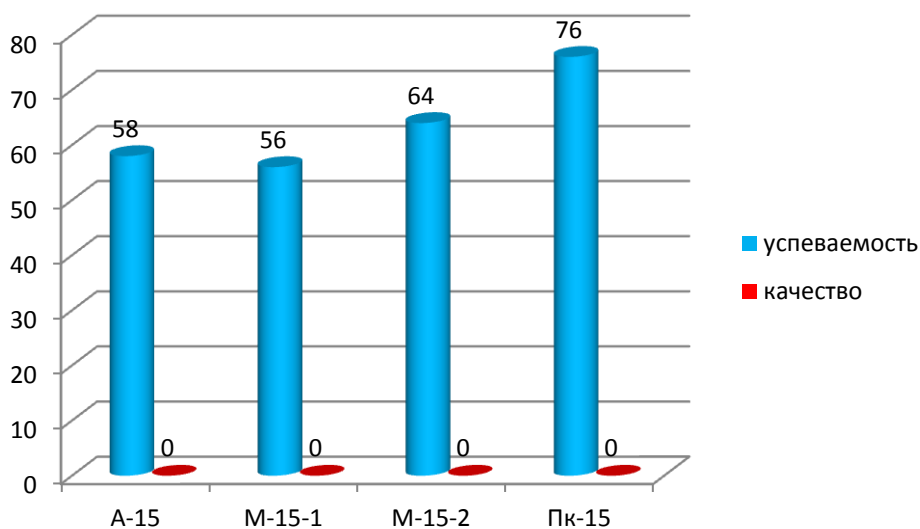
### Анализ входного контроля (средний балл) по русскому языку



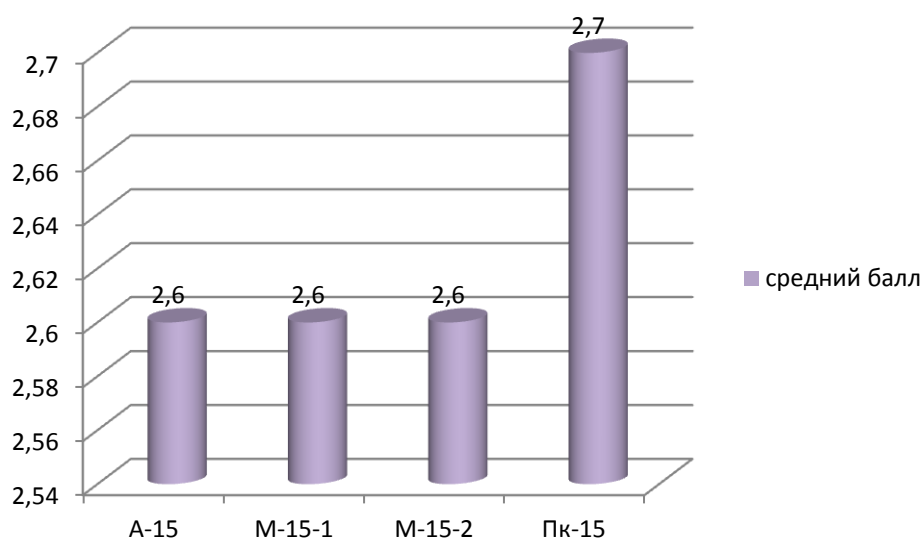
Анализируя работы студентов по русскому языку были выявлены следующие проблемы: студенты допускают весомое количество ошибок в синтаксических и орфографических заданиях (эти ошибки естественным образом складываются и на монологической и диалоговой речи студентов) при этом хорошо ориентируясь в фонетическом и морфемном разборах.

В результате студенты показали средний уровень знаний

### Анализ входного контроля по математике

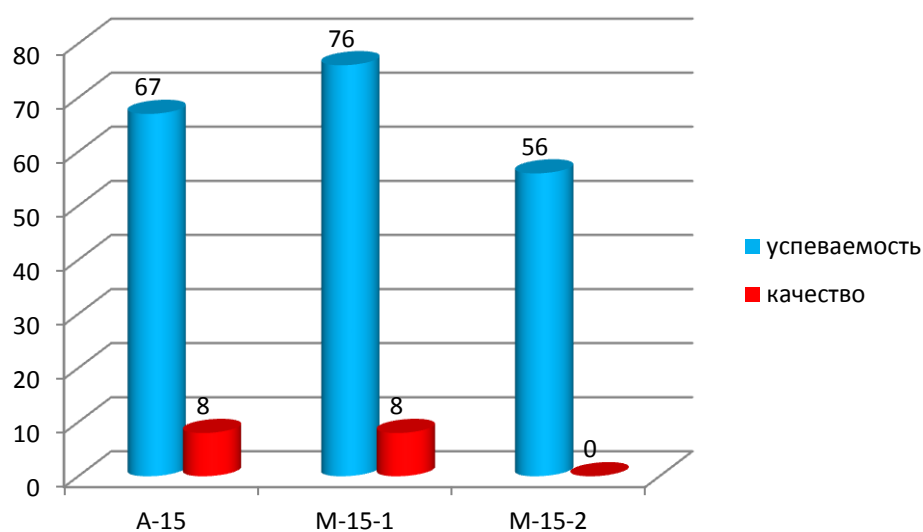


### Анализ входного контроля (средний балл) по математике

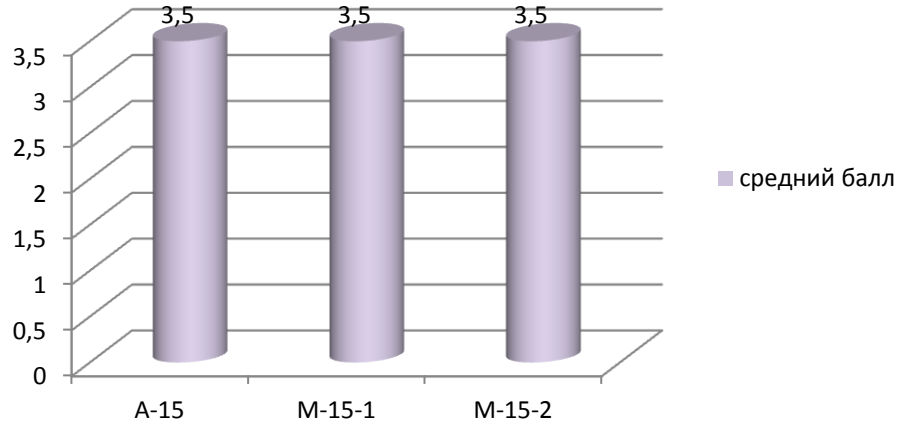


В ходе анализа выявлено, что студентами допускаются следующие ошибки: неумение правильно понять условие и задание; неправильный перенос слагаемых в уравнении; незнание формул, понятия корня, степени; незнание порядка действий; вычислительные ошибки.

### Анализ входного контроля по физике

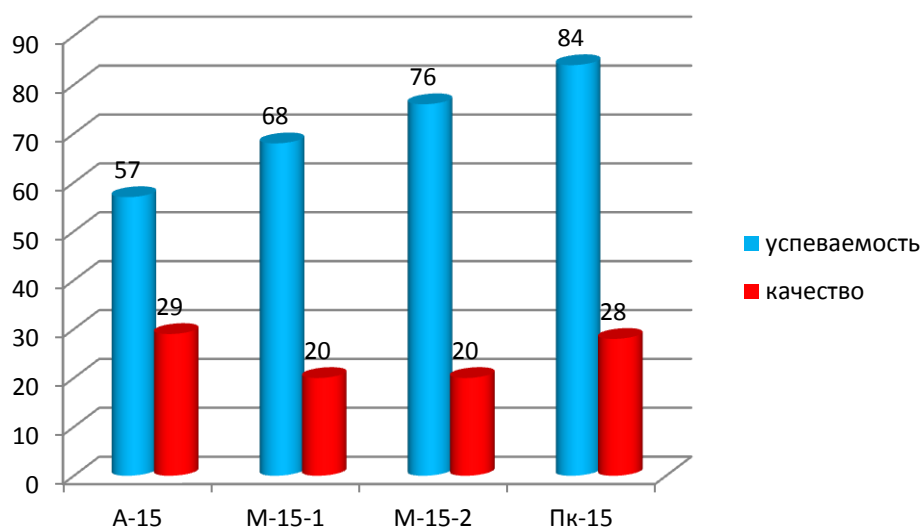


## Анализ входного контроля (средний балл) по физике

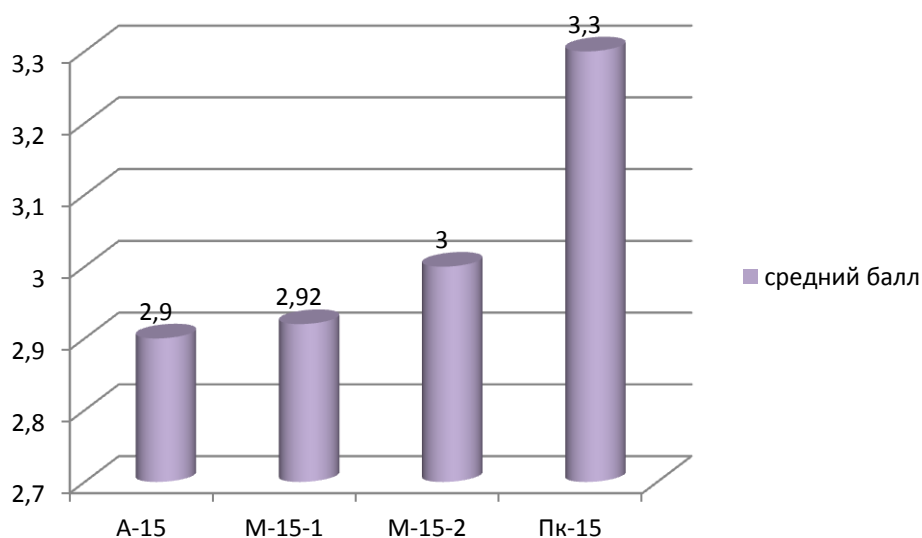


Большинство студентов показали недостаточные знания основных физических понятий и явлений, физических величин и единиц их измерения, формулировок физических законов и формул для вычисления. У большинства отсутствуют навыки оформления, решения вычислительных и качественных задач.

### Анализ входного контроля по иностранному языку (английский)

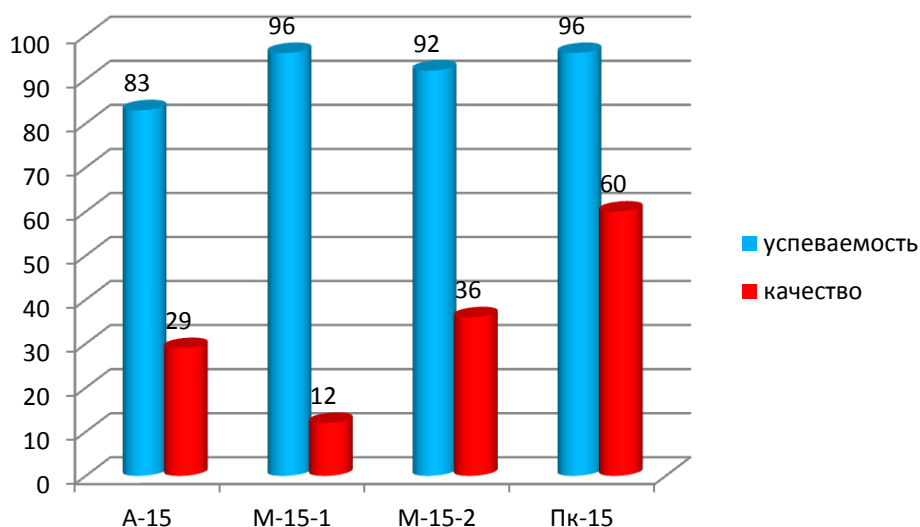


### Анализ входного контроля (средний балл) по иностранному языку (английский)

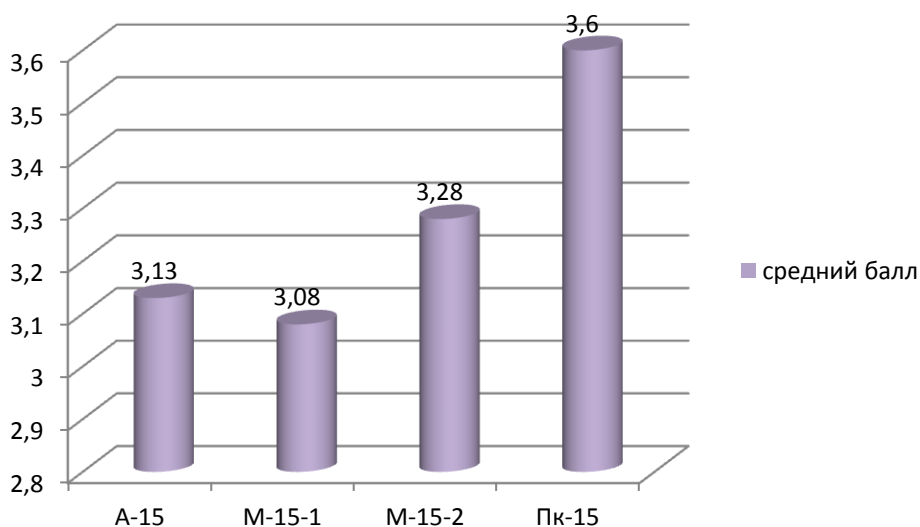


Не все студенты справились с заданиями базового уровня, т.к. некоторые не изучали английский язык. Затруднения вызваны в понимании лексических единицах, что показывает низкий словарный запас. Таким образом, знания студентов слабые, обрывочные, несистематизированные. Крайне низкий уровень усвоения материала за курс общеобразовательной школы.

### Анализ входного контроля по истории

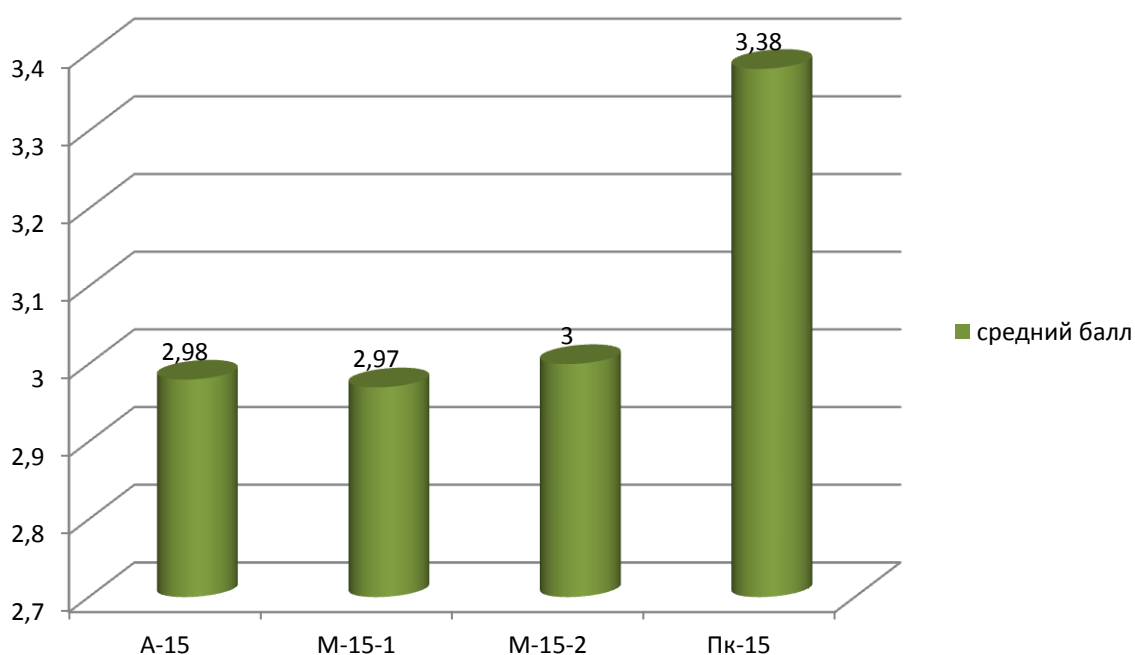


### Анализ входного контроля (средний балл) по истории



Результаты показали, что уровень качества знаний средний. Ошибки в усвоении исторических фактах, понятий, навыков работы с контурной картой, неверная оценка исторических явлений и деятельности людей в истории (плохо сопоставляют события и даты).

## Средний балл студентов 1 курса по итогам входного контроля



На основании итогов входного контроля педагогическому коллективу необходимо:

1. Определить стратегию обучающихся 1 курса для обеспечения эффективности дальнейшего обучения.
2. Поставить на административный контроль обучающихся 1 курса, нуждающихся в педагогической поддержке и оказать обучающимся помощь в получении знаний.
3. Регулярно (по срезovým работам) анализировать уровень знаний обучающихся, по сравнению с данными входного контроля.